

info riverains

Bulletin d'informations mensuelles

HÉLIPORT DE PARIS-ISSY-LES-MOULINEAUX

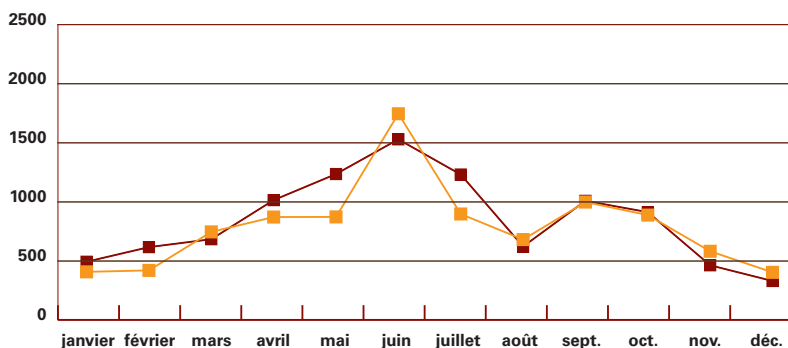
n°66

décembre 2009

Trafic

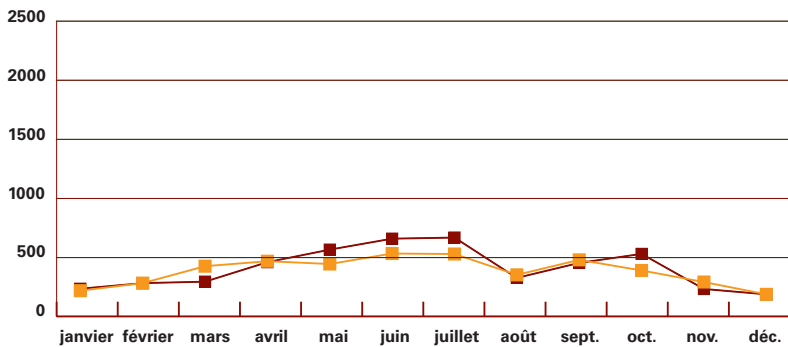
décembre 2009	2009	2008	variation
Jour de pointe (transits compris)	61	48	27,08%
Trafic moyen journalier (transits compris)	23	21	9,52%
Trafic du mois (hors transits)	467	396	17,93%
Activité héliport cumulée à l'année	10 135	10 744	-5,67%
Transits mensuels de la zone	258	258	0,00%
Transits cumulés à l'année	5 376	5 684	-5,42%

Trafic héliport



	2008	2009
janvier	554	471
février	674	483
mars	739	799
avril	1060	921
mai	1274	922
juin	1559	1 769
juillet	1270	946
août	679	736
septembre	1054	1 044
octobre	961	937
novembre	525	640
décembre	396	467

Transits



	2008	2009
janvier	304	288
février	350	350
mars	362	489
avril	522	530
mai	625	507
juin	715	593
juillet	724	589
août	416	418
septembre	516	541
octobre	590	454
novembre	302	359
décembre	258	258

Mouvements journaliers

	Héliport	Transits
mar 1	3	0
mer 2	25	4
jeu 3	24	18
ven 4	25	17
sam 5	22	11
dim 6	6	13
lun 7	14	3
mar 8	15	17
mer 9	1	0
jeu 10	38	10
ven 11	36	25
sam 12	24	5
dim 13	13	7
lun 14	16	16
mar 15	21	16
mer 16	36	17
jeu 17	2	1
ven 18	6	5
sam 19	20	11
dim 20	5	5
lun 21	21	2
mar 22	6	0
mer 23	15	5
jeu 24	4	1
ven 25	8	4
sam 26	20	18
dim 27	7	6
lun 28	11	4
mar 29	6	6
mer 30	17	11
jeu 31	0	0

Répartition par activité

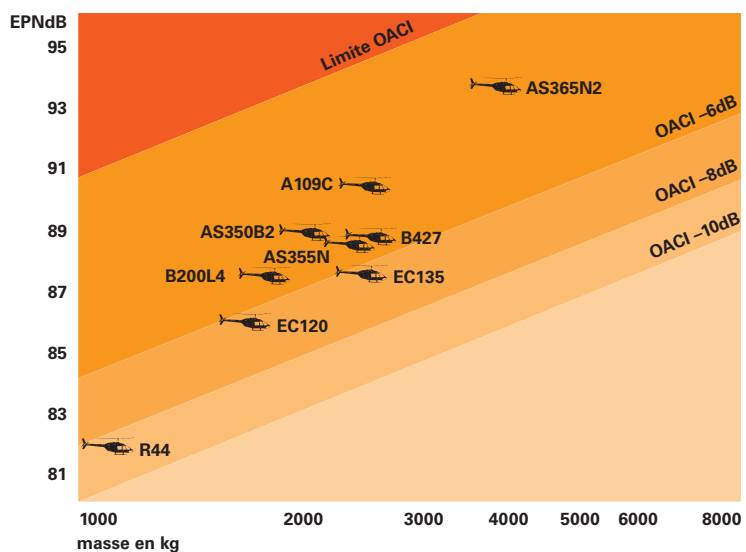
Aéroclubs	0
Privés	nd
Sociétés	nd
État et militaires	nd
Total héliport	0
Basés	317
Non basés	150
Total héliport	467

nd : non disponible

Structure de la flotte basée

Type aéronef	Quantité
AS365N2 : Dauphin 2 SA 365C	1
A109C : Augusta A 109	2
As350B2 : Ecureuil AS 350 et 355	25
EC 135 : Eurocopter EC 120 et 135	17
Robinson R22 et Astro	6
Total	51

Classification acoustique des principaux types d'hélicoptères



Aéroports de Paris, société anonyme au capital de 296 881 806 euros
 SIREN 552 016 628 RCS Paris
 291, bd Raspail – 75675 Paris Cedex 14
 Tél. : 01 70 03 47 23
 Directeur de la publication : Michel De Ronne
 Management de l'information : William Quicke
 Chef de projet : Constantin Dinville
 Direction artistique : Catherine Mantelet – 06 60 68 70 47
 Impression : Imprimerie spéciale Aéroports de Paris – 01 49 75 62 71
 Tirage du numéro précédent 200 ex.