

# info riverains

Bulletin d'informations mensuelles

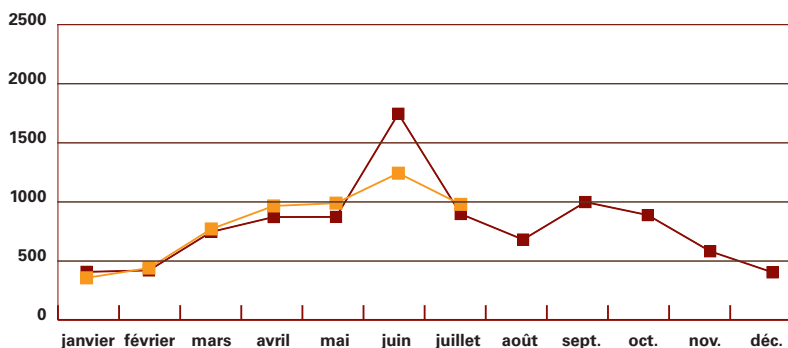
N°73  
juillet 2010

## HÉLIPORT DE PARIS-ISSY-LES-MOULINEAUX

### Trafic

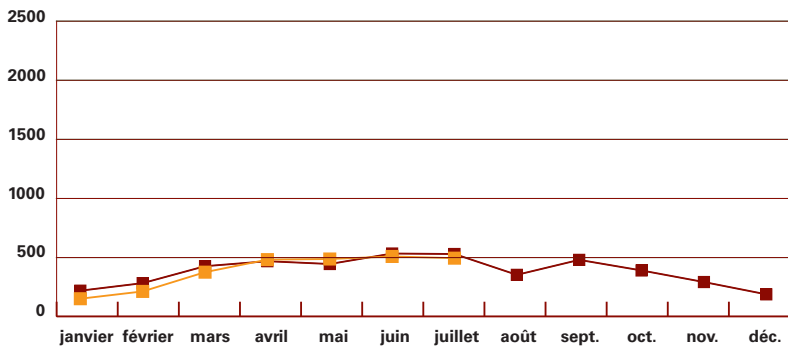
juillet 2010	2010	2009	variation
Jour de pointe (transits compris)	83	90	-7,78%
Trafic moyen journalier (transits compris)	51	50	2,00%
<b>Trafic du mois (hors transits)</b>	<b>1 025</b>	<b>946</b>	<b>8,35%</b>
Activité héliport cumulée à l'année	6 100	6 311	-3,34%
Transits mensuels de la zone	555	589	-5,77%
Transits cumulés à l'année	3 159	3 346	-5,59%

### Trafic héliport



	2009	2010
janvier	471	422
février	483	502
mars	799	823
avril	921	1012
mai	922	1035
juin	1 769	1281
juillet	946	1025
août	736	
septembre	1 044	
octobre	937	
novembre	640	
décembre	467	

### Transits



	2009	2010
janvier	288	222
février	350	282
mars	489	440
avril	530	543
mai	507	548
juin	593	569
juillet	589	555
août	418	
septembre	541	
octobre	454	
novembre	359	
décembre	258	

# Mouvements journaliers

	Hélicoptère	Transits
jeu 1	46	15
ven 2	54	12
sam 3	39	12
dim 4	23	22
lun 5	30	18
mar 6	52	31
mer 7	46	21
jeu 8	52	21
ven 9	31	22
sam 10	21	14
dim 11	17	17
lun 12	34	13
mar 13	49	33
mer 14	39	36
jeu 15	29	22
ven 16	22	11
sam 17	15	14
dim 18	24	15
lun 19	36	19
mar 20	23	17
mer 21	18	7
jeu 22	30	19
ven 23	31	17
sam 24	35	21
dim 25	41	31
lun 26	39	8
mar 27	21	12
mer 28	43	15
mer 29	33	10
jeu 30	31	15
ven 31	21	12

# Répartition par activité

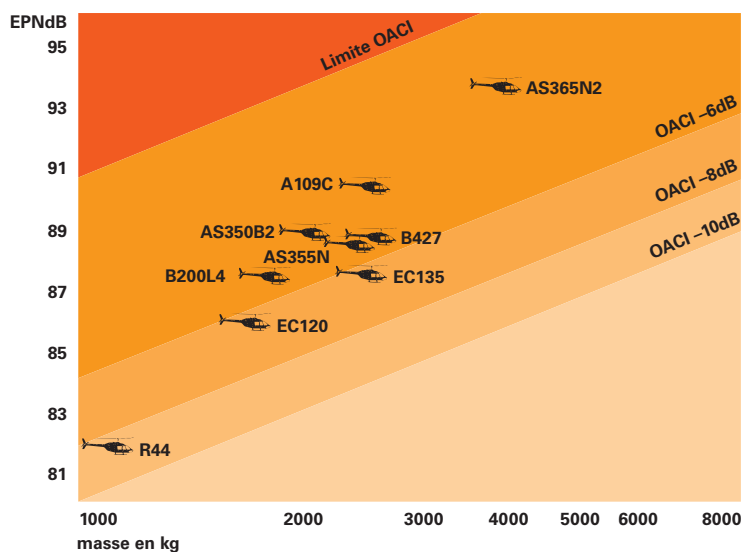
Aéroclubs	0
Privés	nd
Sociétés	nd
État et militaires	nd
<b>Total hélicoptère</b>	<b>0</b>
Basés	628
Non basés	397
<b>Total hélicoptère</b>	<b>1 025</b>

nd : non disponible

# Structure de la flotte basée

Type aéronef	Quantité
AS365N2 : Dauphin 2 SA 365C	1
A109C : Augusta A 109	2
As350B2 : Ecureuil AS 350 et 355	25
EC 135 : Eurocopter EC 120 et 135	17
Robinson R22 et Astro	6
<b>Total</b>	<b>51</b>

# Classification acoustique des principaux types d'hélicoptères



Aéroports de Paris,  
société anonyme au capital  
de 296 881 806 euros  
SIREN 552 016 628 RCS Paris  
291, bd Raspail – 75675 Paris Cedex 14  
Tél. : 01 70 03 47 23  
Directeur de la publication :  
Michel De Ronne  
Management de l'information :  
William Quicke  
Chef de projet :  
Constantin Dinville  
Direction artistique :  
Catherine Mantelet – 06 60 68 70 47